

110學年度第14屆全國中等學校定向越野錦標賽暨全國排名賽 公告二號(賽事資訊)

壹、依據：111年01月17日臺教授體字第1110001498號函辦理。

111年01月24日臺教體署全(三)字第1110002867號函辦理。

貳、宗旨：配合教育部落實學校體育教學，蓬勃校園運動風氣，提昇學生體適能，並且培育運動績優學生，增強定向越野技術水準，進而提倡我國定向越野運動風氣與提昇定向越野競技層級。菁英組（ME與WE）、20歲組（M20與W20），將做為遴選2022年國際賽事國手選拔參考依據。

參、指導單位：教育部體育署

肆、主辦單位：國立虎尾科技大學、中華民國定向越野協會

伍、協辦單位：臺北市定向越野協會、町巷運動工作室、朱崙定向越野俱樂部

陸、贊助單位：原創網路資訊有限公司、森森數位科技印刷有限公司、Footland

柒、比賽資訊：

一、比賽日期：民國110年03月19日(星期六)。

二、比賽地點：國立虎尾科技大學-第三校區（雲林縣虎尾鎮文化路64號）。

三、選手報到時間與報到地點：

請參賽選手於03月19日（星期六）下午13點00分至13點30分完成報到，報到地點位於「國立虎尾科技大學體育館」，請參賽選手於指定時間內至報到處報到，領取選手號碼布、SI電子指卡。

◎賽事中心設有行李寄存服務，惟請勿存放貴重物品，如有物件遺失，本會恕不負責。

★Google地圖可以定位「國立虎尾科技大學體育館」，即可抵達賽事中心。

報到流程：選手依個人報到(取消團體報到)，先配合量測額溫，若超過37.5度C者，將不受理報到出賽；額溫低於37.5度C(含)者，進行手部乾洗手清潔，而後簽名報到領取號碼布與指卡。有呼吸道症狀或發燒者，應儘速就醫後在家休養，避免參加比賽活動(大會備有額溫槍與75%酒精)。

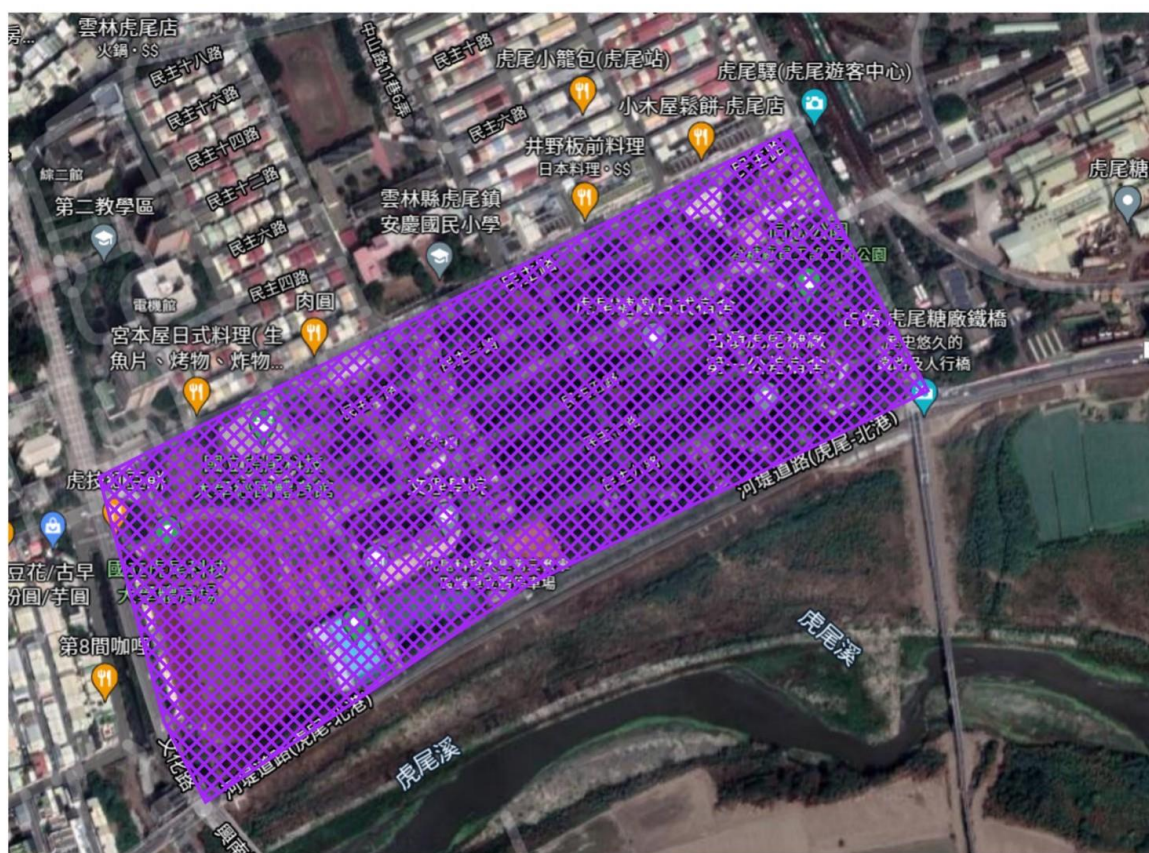
📌電子指卡穿戴方式：<https://reurl.cc/AK7W68>

報到時，領取號碼布與電子指卡。領取人，須對指卡之歸還負起責任。

如有遺失SI指卡，每只須賠償新台幣3,000元。

四、比賽區域說明：

1. 本次賽事區域除包含**國立虎尾科技大學及虎尾同心公園**，如下圖所標示的紫紅色區域為選手禁區，請參賽選手及教練前往報到時需注意切勿進入賽區勘查場地，如經發現舉報並由賽事團隊確認屬實後，將取消參賽選手此次賽事資格與成績。
2. 賽區多以鋪砌路面步道，公園內大樹林立，植栽種類豐富，並沿邊坡栽植，具有水土保持及生態教育意義，易跑度與能見度良好，建議以一般慢跑鞋或路跑鞋為佳。(勿穿釘鞋)。
3. 本次賽事場域區分如下圖所示：



五、報點地點:國立虎尾科技大學體育館(第三校區)



六、交通資訊：<https://www.nfu.edu.tw/zh/aboutnfu/formosa>

火車	斗南火車站：出火車站（前站）轉搭台西客運(時刻表)→至虎尾虎科大站（天橋下）		
	斗六火車站：出火車站（後站）轉搭台西客運(時刻表)→至虎尾虎科大站（天橋下）		
自行開車	國道一號	北上	下 243 雲林系統交流道 > 銜接 78 線東西向快速公路台西古坑線 往（虎尾/土庫）方向行駛 > 下虎尾交流道 > 林森路二段（或至中正路）> 右轉文化路，即可到達虎科大校門口。
		南下	下 240 斗南交流道往虎尾出口>接大業路>光復路左轉直行至虎尾市區>過圓環左轉林森路二段（或中正路）>左轉文化路，即可到達虎科大。
	國道三號	北上	銜接 78 線東西向快速公路台西古坑線（古坑系統交流道）往『西』（虎尾/土庫）方向行駛>下虎尾交流道>林森路二段（或至中正路）>右轉文化路，即可到達虎科大校門口。
		南下	
客運	台中客運與台西客運聯營	台中—北港線。中途經斗南交流道至虎尾站、虎科大站（天橋下）下車。	
	統聯客運	台北—北港—下崙線。中途經斗南交流道至虎尾統聯總站，虎科大天橋旁。	
	日統客運	台北—北港線（經三重、林口）。經斗南交流道至虎尾虎科大站天橋下。	
高鐵	時刻表	高鐵時刻表及票價資訊	
	路線	高鐵-虎科大自行開車路線 、 高鐵-虎科大公車路線 、 公車轉乘資訊(含時刻表與票價)	



七、活動流程：

時 間	內 容	備 註
13:00-13:30	選手報到、熱身時間	領取指卡/號碼布
13:30-13:40	活動開場/競賽規則說明	
14:00	第一位選手出發	(同組選手間隔出發)
14:00-15:23	競賽時間	
15:23-15:43	計算成績	
15:43-16:00	成績公告	
16:00-16:30	頒獎 (領獎) (※因應疫情本次賽事;採取自取獎狀及獎牌)	各取前 6 名 (僅國中組及高中組前八名 頒贈獎狀乙紙)

捌、競賽賽制：

一、比賽形式：順點賽。

二、比賽時間：14 時 00 分，選手開始出發，15 時 23 分結束比賽，預計 16 時 30 分前頒獎(領獎)。

三、比賽限制時間(over time)：賽程長度以最佳路線距離計算，各組的比賽限時均為 60 分鐘，超過比賽限制時間者不予以排名。

玖、比賽地圖：

一、地圖繪製：林冠宇

二、賽圖為 A4 尺寸，地圖比例尺為 1：4000。

三、地圖規範 ISSprOM2019，等高線間隔為 2 公尺。

四、繪圖日期：2022 年 03 月

五、賽程設計：林冠宇

拾、賽事團隊：

一、賽事裁判：陳薇婷、吳明彥、林冠宇、鍾馨原、呂祐玫、吳槐芬、張玉鈴、林祝全、蔣志偉、林祝如、湯頂言、林倩如、林芸穗、王若瑀、王 瑞、黃琮歲、高明謙。

二、醫護人員：張淑智。

拾壹、賽程資訊：各組賽程資訊：資料如下，如有變動，以現場所提供賽圖為準。

項次	組別	英文簡稱	報名人數	賽程長度(公里)	檢查點數量(個)	勝出時間(分鐘)	限制時間(分鐘)
1	國中男子組 (教育部甄試賽組別)	(MJ)	24	2.7	19	15	60
2	國中女子組 (教育部甄試賽組別)	(WJ)	18	2.5	18	15	60
3	高中男子組 (教育部甄試賽組別)	(MH)	18	2.8	20	15	60
4	高中女子組 (教育部甄試賽組別)	(WH)	11	2.7	18	15	60
5	男子菁英組	(ME)	21	3.0	20	15	60
6	女子菁英組	(WE)	11	2.8	20	15	60
7	男子公開組	(M21)	10	2.8	20	15	60
8	女子公開組	(W21)	4	2.7	21	15	60
9	男子 20 歲組	(M20)	3	2.7	21	15	60
10	女子 20 歲組	(W20)	3	2.7	21	15	60
11	男子 18 歲組	(M18)	1	2.7	21	15	60
12	女子 18 歲組	(W18)	2	2.7	21	15	60
13	男子 12 歲組	(M12)	4	2.3	18	15	60
14	女子 12 歲組	(W12)	2	2.3	18	15	60
15	男子 10 歲組	(M10)	2	2.3	18	15	60
16	女子 10 歲組	(W10)	2	2.3	18	15	60
17	男子 35 歲組	(M35)	3	2.4	19	15	60
18	女子 35 歲組	(W35)	2	2.4	19	15	60
19	男子 40 歲組	(M40)	3	2.4	19	15	60
20	女子 40 歲組	(W40)	0	2.4	19	15	60
21	男子 45 歲組	(M45)	3	2.4	19	15	60
22	女子 45 歲組	(W45)	0	2.4	19	15	60
23	男子 50 歲組	(M50)	3	2.4	19	15	60
24	女子 50 歲組	(W50)	1	2.4	19	15	60
25	男子 55 歲組	(M55)	2	2.4	19	15	60
26	女子 55 歲組	(W55)	0	2.4	19	15	60
27	雙人組 成人一位與 6 歲 (含)以下小朋友	(FA)	4	2.3	18	15	60
28	家庭組 成人與兩位 12 歲(含) 以下小朋友	(FG)	4	2.3	18	15	60

一、國內排名積分計算方式：

選手積分 = (該組第一名秒數 / 該選手秒數) x 1000

其餘名次以第一名時間為分母，分子為各選手成績時間

二、出發程序：

選手須根據自己的出發時間進入倒數三分鐘區，請在入口把 SI 指卡放在「**清除 Clear**」打卡器上的感應區，直至聽到「**清除 Clear**」打卡器發出聲響，確定 SI 指卡內的舊資料已清除。請把 SI 指卡放在「**清除 Clear**」感應器上，以清除過往的比賽紀錄，及後把 SI 指卡放在「**確認 Check**」感應器上，指卡會發出閃燈及聲響，表示 SI 指卡的功能運作正常。

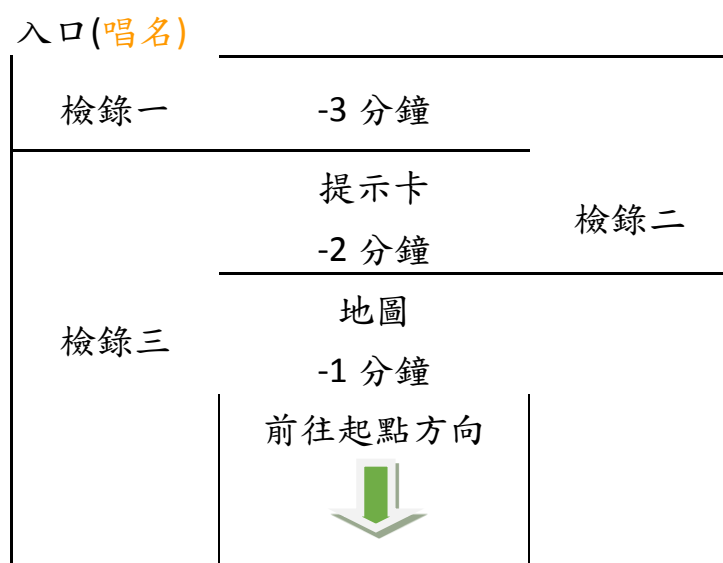
三、出發方式：

(一) 參賽選手依個別出發時間逕行前往出發區準備，依出發時間進入-3 分鐘區進行檢錄，在-2 分鐘區備有**提示卡**供選手領取，在-1 分鐘區拿取各自**賽圖**(**可確認地圖組別，不可閱讀地圖**)，等待發令器聲響後，**直接出發(不需感應出發(STA))**，出發時間以出發序時間為主。取用正確的地圖乃選手責任，請檢查地圖是否屬於自己的組別。如取錯地圖而被取消資格，大會概不負責。

(二) 離開出發區後，請依循引導線通過起點定向旗後，獨自導航完成比賽。

請參賽選手於 13:50 前進入隔離區，並依出發序所指定的賽道，在個人出發時間前十分鐘抵達出發區準備，並按時進入出發區，如未按時進入出發區，須向出發區裁判報到，並重新安排出發順序，唯賽事時間計算仍以原出發序時間計算，耽誤的時間須由選手自行承擔。選手個人出發時間，請見出發序。

(三) 出發方式採統一賽道，方式如下圖：



(四) 若選手超過排定時間 15 分鐘以上，即不安排出發，判定 DNS。

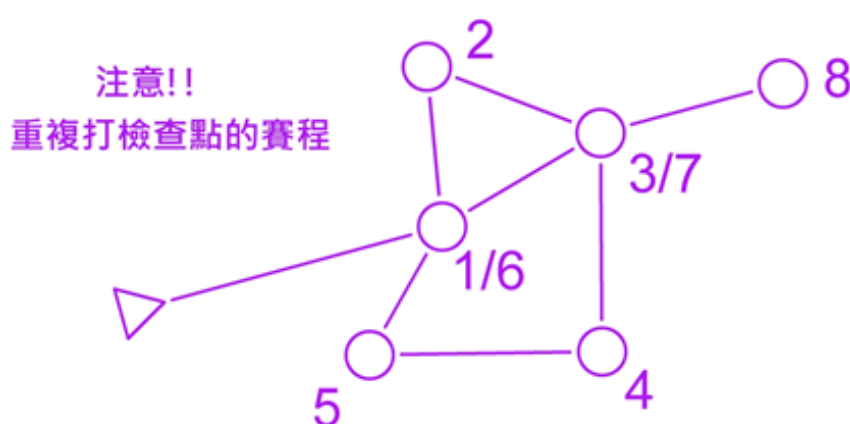
四、賽區資料

(一)飲 水 站：賽事中心備有飲用水，賽區內不設水站，選手如有需要可攜帶適量飲料。



(二)車輛與行人：賽區為開放空間，主要道路(柏油路面)上會有車輛通行，人行道上也有行人步行，請選手通過時，特別注意車輛與行人，如發生碰撞，選手須負起最大責任。

五、賽程注意事項：

部分別會出現『重複打檢查點的賽程』，選手依造檢查點順序進行，每一個檢查點都需要做打卡動作，賽程範例如下：



六、特殊圖例說明：

<p style="text-align: center;">O</p> <p style="text-align: center;">裝置藝術</p>	
<p style="text-align: center;">X</p> <p style="text-align: center;">籃框</p>	

七、終點及成績處理

- 1.終點區距離賽事中心約 50 公尺，需時 1 分鐘。成績處理區則設於賽事中心內。
- 2.使用 SI 指卡之選手抵達終點時，須在(終點 Finish 感應器)上的感應區感應，而比賽時間亦在那刻結束，SI 指卡隨即會發出聲響及閃燈。
- 3.請跟隨指示前往成績下載中心，將 SI 指卡的記錄下載後，選手即可領取參考成績印表。
- 4.選手於完成賽事後必須立即親自至成績處理站下載成績，亦不可代表其他賽員下載成績。
- 5.大會不會收回已完成賽事選手的地圖，請勿將地圖及賽程透露予未出發之選手，如有違反，雙方選手將會被取消資格(DISQ)。
- 6.所有選手必需於成績中心處理關閉前到成績處理站下載成績，未能於最後成績公佈前下載成績之賽員將會被取消資格(DISQ)。
- 7.選手無論完成賽事與否，或遺失指卡，必須於 16:00 前向終點報到，否則當失蹤論 (DISQ)，勞煩大會裁判甚至校方出動協尋。

拾貳、競賽規定：

- 一、本賽事除國中組與高中組外，其餘組別不具運動績優生甄試資格。
- 二、各組之參賽選手請攜帶身份證明，以備查詢。
- 三、各組選手應準時到場比賽，並請於指定時間內完成報到手續。
- 四、選手如有不合規定出場比賽，經舉發查實，即取消該組比賽之權利，該選手之違規組別比賽結果不予計算。
- 五、未經報名之選手不得出場比賽。
- 六、選手應遵守規則，服從裁判。大會有停止其比賽之權力。
- 七、凡比賽時發生非規則或本規程中無明文規定之問題，則由仲裁委員會決定之，其判決即為終決。
- 八、為了賽程順利進行，場地安排得由大會隨時視情況調度，選手不得異議。
- 九、非比賽之選手，不得進入比賽場內，比賽已結束之選手到選手休息區觀看比賽，不得藉故停留場內。
- 十、參加競賽之選手須著運動服裝與賽，任何類型的鞋子都可以穿著，但禁止穿釘鞋。
- 十一、參加競賽之選手必須保證身體健康，可參加劇烈運動比賽者。

拾參、一般事項規定：

- 一、選手之一切費用須自理。
- 二、大會負擔所有選手自完成報到手續至活動結束期間新臺幣 300 萬元之公共意外責任險，保險內容如下：
 - 1.每一個人身體傷亡：新臺幣 300 萬元。
 - 2.每一個事故身體傷亡：新臺幣 1,500 萬元。

3. 每一事故財物損失：新臺幣 200 萬元。

4. 保險期間內總保險金額：新臺幣 3,400 萬元。另請各參與人員自行依需要投保人身險。

三、大會擁有本次活動之一切新聞媒體運作、轉播、錄製、販售等之聲音、影像之權利，他人不得異議。

拾肆、獎勵：各組競賽前三名，頒贈獎牌，前六名頒贈獎狀乙紙，以資鼓勵。

※家庭組前三名每組獎牌 2 面及獎狀依人數頒給、四到六名獎狀依人數頒給。
(僅國中組及高中組前八名頒贈獎狀乙紙)

***獲獎者請於頒獎現場領取獎狀等相關物品，如個人因素無法現場領取或代領者需自行支付衍生之相關郵資及行政處理費每份 50 元。**

拾伍、申訴：

一、有關競賽上所發生之所有問題，各單位應於該項比賽後 20 分鐘內，以書面由領隊或指導教練簽章，並繳交保證金陸仟元，向大會提出，申訴成立時保證金退還，否則由大會沒收。

二、申訴以大會仲裁委員會之判決為終決。

拾陸、附則：

一、本比賽為符合教育部頒訂「中等以上學校運動成績優良學生升學輔導辦法」之比賽。其實際參賽隊伍(人)數及獲得最優級組前幾名隊伍(人)數，依中等以上學校運動成績優良學生升學輔導辦法第 6 條第 6 款規定，中華民國高級中等學校體育總會或全國單項運動協會指定，該學年度前二款賽會運動種類或項目以外經教育部核定之錦標賽，其成績符合下列規定者，得申請甄試：

1. 參賽隊(人)數為十六個以上者，獲得最優級組前八名。
2. 參賽隊(人)數為十四個或十五個者，獲得最優級組前七名。
3. 參賽隊(人)數為十二個或十三個者，獲得最優級組前六名。
4. 參賽隊(人)數為十個或十一個者，獲得最優級組前五名。
5. 參賽隊(人)數為八個或九個者，獲得最優級組前四名。
6. 參賽隊(人)數為六個或七個者，獲得最優級組前三名。
7. 參賽隊(人)數為四個或五個者，獲得最優級組前二名。
8. 參賽隊(人)數為三個以下者，獲得最優級組第一名。

二、如有不合規定之選手出賽時，一經發現或經檢舉屬實者，即取消該選手比賽之權利，其已賽之成績，不予計算，亦不列入名次。

- 三、比賽期間如遇有選手互毆或侮辱裁判等情事發生時，按規定停止該選手比賽，並由紀律委員會處理。
- 四、發生選手資格之申訴，當場檢查後，由仲裁委員會決定之。
- 五、凡經審查資格不符，則取消該選手所獲得之成績(名次)並繳回所頒之獎項。
- 六、凡經審查資格不符者，則停止該選手參加本會舉辦之各種比賽一年。
- 七、所有選手自報到起至大會閉幕止，全程均得參加意外責任保險，不得借故拒保，以為選手安全，費用統由大會籌措支付。

拾柒、競賽專有名詞解釋

一、DQ：失去排名資格。

1. 選手違反運動精神與道德，經大會判定，即以DQ論。如辱罵裁判、賽事工作人員，或其他隊伍之教練與選手；或頂替他人出賽等。
2. 選手犯規。如穿越禁制區；告知或導引其他選手找尋檢查點。經裁判逕行舉發或其他教練與選手舉證，最終由大會判定，即以DQ論。
3. 選手超出比賽限制時間(OT)，成績組即判定DQ，不得提出任何投訴。
4. 順點賽中，選手未按地圖指示依賽程順序到訪各檢查點，及未正確使用Sport Ident電子計時系統之電子記錄指卡完成到訪記錄，或遺漏記錄賽程任一檢查點及電子指卡內記錄檢查點的順序錯誤者，經成績組判定，即以DQ論，不得提出任何投訴。
5. 檢查點設置有任何問題，需先進行投訴，由選手或教練口頭告知大會，由大會處理，大會將口頭回覆處置方式。若不服處置方式，可書面提出抗議。抗議書向賽事中心索取。

二、DNS：未出發。

選手已經完成報到之手續，但因個人之因素，如身體突然不適等，而未出場比賽，即以DNS論。

三、DNF：未完成。

選手已經出發進行比賽，但因個人之因素，如比賽中受傷等，而未完成比賽，直接前往成績組報到者，即為DNF。

拾捌、氣候：請參考中央氣象局掌握最新資訊：<https://www.cwb.gov.tw/V7/forecast/>
比賽期間，如有下雨，比賽仍照常舉行。除非有雷擊之可能與暴雨之發生，比賽將由大會決定是否暫停或者延期舉行。選手可自備換穿衣物至校區(園區)內化妝室更衣。

拾玖、性騷擾申訴管道：

根據性騷擾防治法：對他人性騷擾者，若觸犯刑法，將處二年以下有期徒刑、拘役或科或併科新臺幣十萬元以下罰金。

本會於獲知有性騷擾事件發生時，將協助被害人處理相關事宜。

本會服務電話:(02)8771-1444 或電子信箱 orienteeringtw@yahoo.com.tw。
或您可撥打 113 保護專線尋求協助，或撥打 110 向事件發生地警察機關報案。

面對性騷擾，人人都說不

No Sexual Harassment



廿、其他事項：

本規程如有未盡事宜，得經中華民國定向越野協會報請教育部核定後實施，修正時亦同。

附錄二：各組出發時間

國中男子組(MJ)

隊名/單位名/團體名	參賽者姓名	號碼布	指卡號碼	出發時間
新竹縣二重國中	蕭立捷	831	7078631	14:00:00
臺北市立天母國民中學	許博鈞	832	7078632	14:01:00
新竹市實驗中學	吳孟翰	833	7078633	14:02:00
臺北市立天母國民中學	許閔鈞	834	7078634	14:03:00
臺北市立中山國中	葉凱勛	835	7078635	14:04:00
文山國中	黃楷睿	836	7078636	14:05:00
屏東縣立車城國中	廖堃宇	837	7078637	14:06:00
新竹縣二重國中	許育誠	838	7078638	14:07:00
屏東縣立車城國中	高東喜	839	7078639	14:08:00
康橋國際學校新竹校區	梁正宜	840	7078640	14:09:00
金湖國中	張惟德	841	7078641	14:10:00
屏東縣立車城國中	姚峻宇	842	7078642	14:11:00
金寧中小學(國中部)	王奕程	843	7078643	14:12:00
屏東縣立車城國中	王允承	844	7078644	14:13:00
金湖國中	王子皜	845	7078645	14:14:00
新竹縣東興國中	陳頌勳	846	7078646	14:15:00
烈嶼國中	洪翊軒	847	7078647	14:16:00
金湖國中	李怡農	848	7078648	14:17:00
新北市立五峰國中	許格亞	849	7078649	14:18:00
金城國中	許恩瑞	850	7078650	14:19:00
新北市二重國中	石正侑	869	7078669	14:20:00
新北市二重國中	嘎造伊恩	870	7078670	14:21:00
新北市二重國中	張智雄	871	7078671	14:22:00
屏東縣立車城國中	林鈞彬	872	7078672	14:23:00

高中男子組(MH)

隊名/單位名/團體名	參賽者姓名	號碼布	指卡號碼	出發時間
照海華德福	謝忠緯	851	7078651	14:00:00
惠文高中	黃健彰	852	7078652	14:01:00
新竹縣私立內思高工	吳祖匡	853	7078653	14:02:00
彰師附工	傅智寰	854	7078654	14:03:00
台南第二高級中學	許恆璋	855	7078655	14:04:00
新興高中	梁祐甯	856	7078656	14:05:00
金門高中	吳亭佐	857	7078657	14:06:00
中興高中	李東陽	858	7078658	14:07:00
永春高中	何子宏	859	7078659	14:08:00
國立恆春工商	張博壹	860	7078660	14:09:00
金門高中	楊亦先	861	7078661	14:10:00
陽明高中	王禕	862	7078662	14:11:00
國立屏東高中	潘鍾軒喆	863	7078663	14:12:00
國立恆春工商	尤登圳	864	7078664	14:13:00
金門高中	楊天筆	865	7078665	14:14:00
新竹市立成德高中	石正暘	866	7078666	14:15:00
歡樂泰雅	江李政彥	867	7078667	14:16:00
照海華德福	謝品昇	737	7001526	14:17:00

男子 10 歲組(M10)

隊名/單位名/團體名	參賽者姓名	號碼布	指卡號碼	出發時間
新北市青潭國小	許辰瑞	731	7001520	14:05:00
Danny	蔡雨岑	732	7001521	14:06:00

男子 12 歲組(M12)

隊名/單位名/團體名	參賽者姓名	號碼布	指卡號碼	出發時間
新竹縣東興國小	陳威綦	733	7001522	14:09:00
臺北市萬興國小	許柏瑞	734	7001523	14:10:00
金寧中小學(國小部)	陸羽騰	735	7001524	14:11:00
開瑄國小	卓佳賞	736	7001525	14:12:00

男子 18 歲組(M18)

隊名/單位名/團體名	參賽者姓名	號碼布	指卡號碼	出發時間
下載中請稍後	洪立鋌	784	7001573	14:14:00

男子 20 歲組(M20)

隊名/單位名/團體名	參賽者姓名	號碼布	指卡號碼	出發時間
國立中正大學	廖治翔	738	7001527	14:18:00
國立中正大學	羅崧桂	739	7001528	14:19:00
國立中正大學	徐嘉宏	740	7001529	14:20:00

男子 35 歲組(M35)

隊名/單位名/團體名	參賽者姓名	號碼布	指卡號碼	出發時間
WORLD PEACE	鄭旭晃	741	7001530	14:14:00
為何我兒子不用減肥	黃進淇	742	7001531	14:15:00
國訓中心	張景翔	743	7001532	14:16:00

男子 40 歲組(M40)

隊名/單位名/團體名	參賽者姓名	號碼布	指卡號碼	出發時間
金門縣定向越野代表隊	卓正弘	744	7001533	14:09:00
濱江國小	陳皇運	745	7001534	14:10:00
金門縣定向越野代表隊	張宏彬	746	7001535	14:11:00

男子 45 歲組(M45)

隊名/單位名/團體名	參賽者姓名	號碼布	指卡號碼	出發時間
金門定向越野委員會	鄭正發	747	7001536	14:06:00
慈明高中	李建興	748	7001537	14:07:00
金門縣定向越野代表隊	許安仁	749	7001538	14:08:00

男子 50 歲組(M50)

隊名/單位名/團體名	參賽者姓名	號碼布	指卡號碼	出發時間
照海華德福	謝文豪	750	7001539	14:03:00
台南第二高級中學	許家仁	751	7001540	14:04:00
Hong Kong	林招貴	752	7001541	14:05:00

男子 55 歲組(M55)

隊名/單位名/團體名	參賽者姓名	號碼布	指卡號碼	出發時間
臺北市立天母國民中學	許之華	753	7001542	14:00:00
金門縣定向越野代表隊	蘇峻增	754	7001543	14:01:00

男子公開組(M21)

隊名/單位名/團體名	參賽者姓名	號碼布	指卡號碼	出發時間
TSJ 南投傑出青年	賴嘉宏	755	7001544	14:00:00
金門縣定向越野代表隊	楊正宇	756	7001545	14:01:00
上賀茂藤木社	陳煜杰	757	7001546	14:15:00
竹北高中	梁國寶	758	7001547	14:16:00
金門縣定向越野代表隊	莊伯尹	759	7001548	14:17:00
古老遺跡沒找隊	李承駿	760	7001549	14:18:00
國立東華大學	林晉毅	761	7001550	14:19:00
金門縣定向越野代表隊	陸明海	762	7001551	14:20:00
國立東華大學	張文福	763	7001552	14:21:00
國立中正大學	郭柏均	764	7001553	14:22:00

男子菁英組(ME)

隊名/單位名/團體名	參賽者姓名	號碼布	指卡號碼	出發時間
極光跑者	潘志偉	765	7001554	14:02:00
國立清華大學	黃博遠	766	7001555	14:03:00
彰化定向越野	耿敬豪	767	7001556	14:04:00
國立中正大學	楊鈞豪	768	7001557	14:05:00
彰化定向越野	楊昌晉	769	7001558	14:06:00
國立中正大學	賴賢鴻	770	7001559	14:07:00
彰化定向越野	游為楷	771	7001560	14:08:00
臺北市萬興國小	許文桐	772	7001561	14:09:00
國立中正大學	黃昱豪	773	7001562	14:10:00
逢甲大學	馬金言	774	7001563	14:11:00
國立中正大學	呂旻翰	775	7001564	14:12:00
定向小夫妻	柯廷緯	776	7001565	14:13:00
國訓中心	王維平	777	7001566	14:14:00
國立中正大學	鄭凱懋	778	7001567	14:15:00
國立東華大學	張哲豪	779	7001568	14:16:00
愛台灣定向越野俱樂部	許偉勝	780	7001569	14:17:00
Austria	Jörgen Deubel	781	7001570	14:18:00
國立東華大學	張添恩	782	7001571	14:19:00
愛台灣定向越野俱樂部	陳彥龍	783	7001572	14:20:00
定向就像愛情難以追尋	陳勇志	785	7001574	14:21:00
個人	林炯志	789	7001578	14:22:00

國中女子組(WJ)

隊名/單位名/團體名	參賽者姓名	號碼布	指卡號碼	出發時間
澎南國中	董儀蓉	801	7078701	14:00:00
彰化定向越野	楊琳晏	802	7078702	14:01:00
澎南國中	謝佳珍	803	7078703	14:02:00
屏東縣立車城國中	黃梓涵	804	7078704	14:03:00
國立政大附中國中部	許芯瑗	805	7078705	14:04:00
蘭雅國中	陳宥伶	806	7078706	14:05:00
二重國中	梁家語	807	7078607	14:06:00
美和高中	秦子捷	808	7078608	14:07:00
屏東縣立車城國中	張智茵	809	7078609	14:08:00
金湖國中	張佳晴	810	7078610	14:09:00
烈嶼國中	洪雅琳	811	7078611	14:10:00
屏東縣立車城國中	劉家琪	812	7078612	14:11:00
金沙國中	楊家語	813	7078613	14:12:00
屏東縣立車城國中	楊真臻	814	7078614	14:13:00
烈嶼國中	洪苡茜	815	7078615	14:14:00
屏東縣立車城國中	全悅	816	7078616	14:15:00
烈嶼國中	洪心怡	817	7078617	14:16:00
新竹市實驗中學	吳孟臻	818	7078618	14:17:00

高中女子組(WH)

隊名/單位名/團體名	參賽者姓名	號碼布	指卡號碼	出發時間
臺北市立第一女子高級中學	鄭淳芸	821	7078621	14:00:00
金陵女中	鍾舒閔	822	7078622	14:01:00
竹北高中	梁宇琪	823	7078623	14:02:00
彰化定向越野	蕭文涵	824	7078624	14:03:00
金門高中	林巧茵	825	7078625	14:04:00
竹北高中	林芸任	826	7078626	14:05:00
金門高中	鄭雅之	827	7078627	14:06:00
Adventure life	黃承雁	828	7078628	14:07:00
金門高中	洪于晴	829	7078629	14:08:00
國立恆春工商	王淑意	830	7078630	14:09:00
歡樂泰雅	劉昕豫	868	7078668	14:10:00

女子 10 歲組(W10)

隊名/單位名/團體名	參賽者姓名	號碼布	指卡號碼	出發時間
濱江國小	陳宥廷	701	7206706	14:03:00
金門縣定向越野代表隊	洪苡芯	702	7206707	14:04:00

女子 12 歲組(W12)

隊名/單位名/團體名	參賽者姓名	號碼布	指卡號碼	出發時間
集美國小	鍾舒宇	703	7206708	14:07:00
上歧國小	洪苡恩	704	7206709	14:08:00

女子 18 歲組(W18)

隊名/單位名/團體名	參賽者姓名	號碼布	指卡號碼	出發時間
照海華德福	謝品安	705	7206710	14:11:00
竹北高中	林玟伶	706	7206711	14:12:00

女子 20 歲組(W20)

隊名/單位名/團體名	參賽者姓名	號碼布	指卡號碼	出發時間
歐北蛇	黃靖軒	707	7206712	14:15:00
國立東華大學	廖羽萱	708	7206713	14:16:00
國立中正大學	譚靜君	709	7206714	14:17:00

女子 35 歲組(W35)

隊名/單位名/團體名	參賽者姓名	號碼布	指卡號碼	出發時間
WORLD PEACE	侯佳伶	710	7206715	14:12:00
金門縣定向越野代表隊	陳怡芳	711	7206716	14:13:00

女子 50 歲組(W50)

隊名/單位名/團體名	參賽者姓名	號碼布	指卡號碼	出發時間
我愛阿弟貓	楊文芬	712	7206717	14:02:00

女子公開組(W21)

隊名/單位名/團體名	參賽者姓名	號碼布	指卡號碼	出發時間
竹北高中	鄭麗珠	713	7206718	14:00:00
國立中正大學	黃冠菱	714	7206719	14:01:00
古老遺跡沒找隊	李昀竺	715	7206720	14:02:00
國立東華大學	黃征寧	716	7206721	14:03:00

女子菁英組(WE)

隊名/單位名/團體名	參賽者姓名	號碼布	指卡號碼	出發時間
臺北醫學大學	黃敏惠	717	7206722	14:04:00
彰化定向越野	彭美慈	718	7206723	14:05:00
新北市大豐國小	許凱琳	719	7206724	14:06:00
彰化定向越野	陳佳吟	720	7206725	14:07:00
定向小夫妻	吳思穎	721	7001510	14:08:00
國立中正大學	江品宣	722	7001511	14:09:00
.	王庭瑄	723	7001512	14:10:00
國立東華大學	許恩綺	724	7001513	14:11:00
.	王俐晶	725	7001514	14:12:00
臺北市銘傳國小	謝宛君	726	7001515	14:13:00
歡樂泰雅	黃于家	727	7001516	14:14:00

雙人組(FA)

隊名/單位名/團體名	參賽者姓名	號碼布	指卡號碼	出發時間
金門縣定向越野代表隊	洪長享 洪丞佑	786	7001575	14:00:00
偷想天開圻幻世界	饒僖真 謝侑圻	787	7001576	14:01:00

家庭組(FG)

隊名/單位名/團體名	參賽者姓名	號碼布	指卡號碼	出發時間
無敵旋風閃電俠	顏羽晨 顏立承 顏昭賢 謝宇琪	788	7001577	14:02:00

附錄三：選手出發時間表(出發序)。出發序若有更動，以賽事當日現場公告為準。

出發時間	賽道							
14:00:00	WJ	MJ	WH	MH	M55	W21	FA	M21
	董儀蓉 / 801	蕭立捷 / 831	鄭淳芸 / 821	謝忠緯 / 851	許之華 / 753	鄭麗珠 / 713	金門定向 / 786	賴嘉宏 / 755
14:01:00	WJ	MJ	WH	MH	M55	W21	FA	M21
	楊琳晏 / 802	許博鈞 / 832	鍾舒閔 / 822	黃健彰 / 852	蘇峻增 / 754	黃冠菱 / 714	偷想天開折幻世界 / 787	楊正宇 / 756
14:02:00	WJ	MJ	WH	MH	W50	W21	FG	ME
	謝佳珍 / 803	吳孟翰 / 833	梁宇琪 / 823	吳祖匡 / 853	楊文芬 / 712	李昀竺 / 715	無敵旋風閃電俠 / 788	潘志偉 / 765
14:03:00	WJ	MJ	WH	MH	M50	W21	W10	ME
	黃梓涵 / 804	許閔鈞 / 834	蕭文涵 / 824	傅智寰 / 854	謝文豪 / 750	黃征寧 / 716	陳宥廷 / 701	黃博遠 / 766
14:04:00	WJ	MJ	WH	MH	M50	WE	W10	ME
	許芯瑗 / 805	葉凱勛 / 835	林巧茵 / 825	許恆璋 / 855	許家仁 / 751	黃敏惠 / 717	洪苡芯 / 702	耿敬豪 / 767
14:05:00	WJ	MJ	WH	MH	M50	WE	M10	ME
	陳宥伶 / 806	黃楷睿 / 836	林芸任 / 826	梁祐甯 / 856	林招貴 / 752	彭美慈 / 718	許辰瑞 / 731	楊鈞豪 / 768
14:06:00	WJ	MJ	WH	MH	M45	WE	M10	ME
	梁家語 / 807	廖堃宇 / 837	鄭雅之 / 827	吳亭佐 / 857	鄭正發 / 747	許凱琳 / 719	蔡雨岑 / 732	楊昌晉 / 769
14:07:00	WJ	MJ	WH	MH	M45	WE	W12	ME
	秦子捷 / 808	許育誠 / 838	黃承雁 / 828	李東陽 / 858	李建興 / 748	陳佳吟 / 720	鍾舒宇 / 703	賴賢鴻 / 770
14:08:00	WJ	MJ	WH	MH	M45	WE	W12	ME
	張智茵 / 809	高東喜 / 839	洪于晴 / 829	何子宏 / 859	許安仁 / 749	吳思穎 / 721	洪苡恩 / 704	游為楷 / 771
14:09:00	WJ	MJ	WH	MH	M40	WE	M12	ME
	張佳晴 / 810	梁正宜 / 840	王淑意 / 830	張博壹 / 860	卓正弘 / 744	江品宣 / 722	陳威綦 / 733	許文桐 / 772
14:10:00	WJ	MJ	WH	MH	M40	WE	M12	ME
	洪雅琳 / 811	張惟德 / 841	劉昕豫 / 868	楊亦先 / 861	陳皇運 / 745	王庭瑄 / 723	許柏瑞 / 734	黃昱豪 / 773

	WJ	MJ	W18	MH	M40	WE	M12	ME
14:11:00	劉家琪 / 812	姚峻宇 / 842	謝品安 / 705	王 禕 / 862	張宏彬 / 746	許恩綺 / 724	陸羽騰 / 735	馬金言 / 774
	WJ	MJ	W18	MH	W35	WE	M12	ME
14:12:00	楊家語 / 813	王奕程 / 843	林玟伶 / 706	潘鍾軒喆 / 863	侯佳伶 / 710	王俐晶 / 725	卓佳賞 / 736	呂旻翰 / 775
	WJ	MJ		MH	W35	WE		ME
14:13:00	楊真臻 / 814	王允承 / 844		尤登圳 / 864	陳怡芳 / 711	謝宛君 / 726		柯廷緯 / 776
	WJ	MJ	M18	MH	M35	WE		ME
14:14:00	洪苡茜 / 815	王子暘 / 845	洪立鋌 / 784	楊天筆 / 865	鄭旭晃 / 741	黃于家 / 727		王維平 / 777
	WJ	MJ	W20	MH	M35	M21		ME
14:15:00	全 悅 / 816	陳頌勳 / 846	黃靖軒 / 707	石正暘 / 866	黃進淇 / 742	陳煜杰 / 757		鄭凱懋 / 778
	WJ	MJ	W20	MH	M35	M21		ME
14:16:00	洪心怡 / 817	洪翊軒 / 847	廖羽萱 / 708	江李政彥 / 867	張景翔 / 743	梁國寶 / 758		張哲豪 / 779
	WJ	MJ	W20	MH		M21		ME
14:17:00	吳孟臻 / 818	李怡農 / 848	譚靜君 / 709	謝品昇 / 737		莊伯尹 / 759		許偉勝 / 780
		MJ	M20			M21		ME
14:18:00		許格亞 / 849	廖治翔 / 738			李承駿 / 760		Jörgen Deubel / 781
		MJ	M20			M21		ME
14:19:00		許恩瑞 / 850	羅崧桂 / 739			林晉毅 / 761		張添恩 / 782
		MJ	M20			M21		ME
14:20:00		石正侑 / 869	徐嘉宏 / 740			陸明海 / 762		陳彥龍 / 783
		MJ				M21		ME
14:21:00		嘎造伊恩 / 870				張文福 / 763		陳勇志 / 785
		MJ				M21		ME
14:22:00		張智雄 / 871				郭柏均 / 764		林炯志 / 789
		MJ						
14:23:00		林鈞彬 / 872						