

111年 
全國小學生

定向越野
錦標賽
秩序冊

競賽日期：111年3月26日（星期六）

競賽地點：屏東縣民公園

指導單位：教育部體育署

主辦單位：屏東縣政府、中華民國定向越野協會

協辦單位：屏東縣體育會、屏東縣體育會定向越野委員會、
臺北市定向越野協會、朱崙定向越野俱樂部、
町巷運動工作室

贊助單位：原創網路資訊有限公司、森森數位科技印刷有限公司
Footland

目 錄

壹、賽事資訊(一號公告)	01
貳、競程資訊(二號公告)	07
一、報到位置	09
二、交通資訊	10
三、活動流程	11
四、競賽賽制	11
參、各組賽程資訊	12
一、出發程序說明	13
二、賽程注意事項	13
三、比賽規則	14
肆、競賽專有名詞解釋	15
伍、選手名冊、各組出發時間表	17
陸、選手出發時間表(出發序)	19
柒、隊職員名單	20

111年全國小學生定向越野錦標賽

公告一號

- 一、宗旨：配合教育部落實學校體育教學，蓬勃校園運動風氣，提昇學生體適能，並且培育運動績優學生，增強定向越野技術水準，進而提倡我國定向越野運動風氣與提昇定向越野競技層級。
- 二、指導單位：教育部體育署
- 三、主辦單位：屏東縣政府、中華民國定向越野協會
- 四、協辦單位：屏東縣體育會、屏東縣體育會定向越野委員會、臺北市定向越野協會、朱崙定向越野俱樂部、町巷運動工作室
- 五、贊助單位：原創網路資訊有限公司、森森數位科技印刷有限公司、Footland
- 六、賽事資訊：
- (一)競賽日期：111年03月26日(星期六)
 - (二)競賽地點：屏東縣民公園 (屏東市)。(報到地點將於公告二號說明)
 - (三)競賽時間：預計下午13點至17點。
 - (四)競賽地圖資訊：
 - 1.地圖比例尺 1：4000，地圖規範ISSprOM2019
 - 2.地圖尺寸A4紙張規格。
- 七、競賽賽程資訊：
- (一)各組賽程資訊：將於公告二號說明。
 - (二)競賽形式：低年級採集體出發，其他組別採間隔出發，個人之出發時間將於2號公告顯示。
 - (三)競賽限制時間：將於公告二號說明，競賽選手一旦超過比賽限制時間，成績不列入排名。
 - (四)檢查點說明表：將於公告二號說明。
 - (五)電子打卡系統：本次賽事，使用Sport Ident電子計時系統；使用SI-9 or SI-10指卡，若有調整，將於最新公告發佈。
 - (六)車輛與行人：賽區為開放空間，主要道路上偶有車輛通行，人行道上則有健行運動的行人與遊客，請選手通過時，特別注意車輛與禮讓行人，如發生碰撞，選手須負起最大責任。
 - (七)飲水站：賽區內將不設飲水站，在起、終點提供參賽選手於賽事中必要的飲水。
 - (八)報到時，以團體單位優先報到，領取「號碼布」與「電子指卡」。報到完畢後，選手必須立即將「號碼布」別於【胸前】直到比賽結束。本會賽後於成績組回收「本會電子指卡」。團體中，如有已報名但未到場之選手，請將其「電子指卡」於報到時間截止前交還給報到組。選手須妥善保存，並於賽後繳回，遺失者須由參賽單位或個人照價賠償(每支新台幣3,000元)

八、賽事流程：(實際賽事流程以現場公告為準)

時間	內容	備註
13:00-13:30	選手報到	領取指卡/號碼布 與熱身時間
13:30-13:40	活動開場	
13:40-13:50	重要賽事訊息宣布	定向越野規則說明
14:00	積分賽選手出發(集體出發)	低年級男/女童組 親子雙人組
14:10	順點賽第一批選手出發 (每批選手間隔1分鐘)	中年級男/女童組 高年級男/女童組
14:10-15:10	比賽時間	
15:10-15:30	成績計算	
15:30-15:40	大合照	全體參賽教練/選手 大合照
15:30-16:00	公告成績	
16:00	頒獎	每組頒發前六名 (※因應疫情本次賽事採取 自取獎狀及獎牌)

九、報名資訊：

(一)報名方式：至「<https://tinyurl.com/yb3lj2zs>」進行報名，

線上服務窗口：line id：@bys1935b (請加上@)。

或以MAIL傳送至信箱orienteingtw@yahoo.com.tw(協會信箱)。

所填報名參加本賽事之個人資料，僅供本賽事相關用途使用。

※團體報名者請務填寫 (隊職員名單:領隊 /教練/管理及隊名/學校單位/團體名稱)

(二)報名期限：即日起至 111 年 03 月 16 日 12:00 截止(星期三)。

(三)本次比賽不接受現場報名，請各組選手提早報名。

(四)賽事代辦費用：

組別	費用
高年級男童組	新台幣 300 元
高年級女童組	
中年級男童組	
中年級女童組	
低年級男童組	
低年級女童組	
親子雙人組	新台幣 350 元

(五)注意事項：

- 1.每人報名僅限一項目一組別，不得重覆報名。
- 2.請審慎填寫報名資料，若因性別或年齡填寫錯誤導致分組錯誤不計成績者，不得要求退費。
- 3.凡完成報名手續繳費完成者不得要求更換參賽人名、比賽項目及要求退費。
- 4.手續不全、報名費繳交不足均以未完成報名手續處理。
- 5.比賽期間，如有下雨，比賽仍照常舉行。除非有雷擊之可能與暴雨之發生，比賽將由主辦方決定是否暫停或者延期舉行。

6.退費辦法：

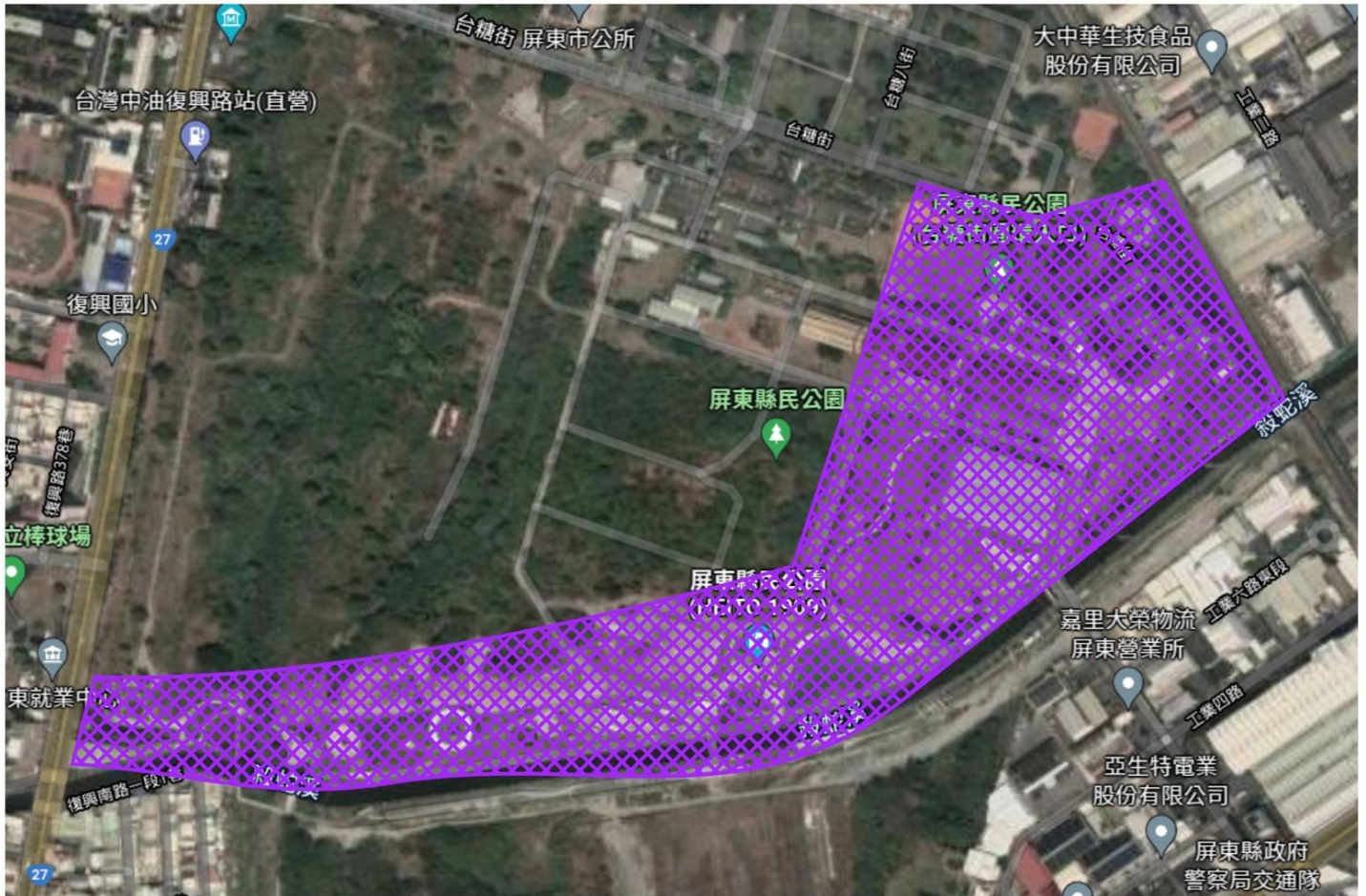
- (1)報名截止日前(111年03月16日中午12:00)如欲申請退費，主辦單位退還原報名費100%，需額外酌收新台幣\$50手續費(含匯款手續費用及行政費用)。
- (2)於報名截止日之後恕無法申請退費。
- (3)請參賽者知悉並同意本條款再進行報名。
- (4)申請退費者請來信至中華民國定向越野協會服務信箱(orientteeringtw@yahoo.com.tw)登記，來信內容請註明報名者、姓名、身份證字號、聯絡電話、報名組別，並附上須退款帳戶資料(請提供銀行名稱、分行名稱、帳號、戶名等資料)，確認參加者身份與資料相符後，將於111年03月26日活動結束後陸續辦理退款，退費者同時失去參賽資格。
※未經主辦單位合法同意報名、代跑或轉讓者，如有任何意外發生參賽者應負連帶保險理賠及法律責任。

十、賽事組別：依性別、年齡共分7組。

NO	組別	年齡限制與簡要說明	賽制	參賽證書
1	高年級男童組	男生，就讀小學5年級及6年級	順點賽	V
2	高年級女童組	女生，就讀小學5年級及6年級	順點賽	V
3	中年級男童組	男生，就讀小學3年級及4年級	順點賽	V
4	中年級女童組	女生，就讀小學3年級及4年級	順點賽	V
5	低年級男童組	男生，就讀小學1年級及2年級	積分賽	V
6	低年級女童組	女生，就讀小學1年級及2年級	積分賽	V
7	親子雙人組	成人一位與8歲(含)以下小朋友	積分賽	V

十一、選手禁制區：

為建立賽事公平性，請參賽的選手及其教練、領隊與陪同者，自即日起禁止進入本次賽事限制區範圍內，違反規定者，取消選手資格(DQ)，限制範圍如附圖紫紅色區域。



十二、競賽規定：

- (一) 各組之參賽選手請攜帶身份證明，以備查詢。
- (二) 各組選手應準時到場比賽，並請於指定時間內完成報到手續。
- (三) 選手如有不合規定出場比賽，經舉發查實，即取消該組比賽之權利，該選手之違規組別比賽結果不予計算。
- (四) 未經報名之選手不得出場比賽。
- (五) 選手應遵守規則，服從裁判，大會有停止其比賽之權力。
- (六) 凡比賽時發生非規則或本規程中無明文規定之問題，則由仲裁委員會決定之，其判決即為終決。
- (七) 為了賽程順利進行，場地安排得由大會隨時視情況調度，選手不得異議。
- (八) 非比賽之選手，不得進入比賽場內，比賽已結束之選手到選手休息區觀看比賽，不得藉故停留場內。
- (九) 參加競賽之選手須著運動服裝與賽，任何類型的鞋子都可以穿著，但禁止穿釘鞋子。
- (十) 參加競賽之選手必須保證身體健康，可參加劇烈運動比賽者。

十三、獎勵：

組別	名次	獎勵
全部組別	第一名至第三名	頒發 獎牌&獎狀
	第四至第六名	頒發 獎狀

十四、比賽規則：採用國際定向越野總會(IOF)之最新定向越野規則。

十五、注意事項：

- (一) 請選手自備飲水。響應環保，請各隊於當日比賽場次結束、離開場地前將週遭環境整理乾淨，並做好確實分類。
- (二) 本會有權將此活動之錄影、相片及成績等，公告、展出、登錄於網站與刊物上，參賽者須同意肖像與成績，用於相關宣傳與播放活動。
- (三) 如有未盡事宜，將於比賽現場之賽事中心公告。

十六、申訴管道與辦法：

任何競賽規則之疑異，概由大會裁定之。若有申訴則須繳交書面報告及新台幣5,000元之保證金，向大會提出申訴，由審判委員會進行審判。申訴成立退還保證金；不成立則沒收保證金。審判委員會之判決為最終判決，不得再提異議。賽會期間所有公佈之公告與成績，於成績公佈20分鐘後則無法更正及無抗議權。

十七、競賽專有名詞解釋

(一)DQ：失去排名資格。

選手違反運動精神與道德，經大會判定，即以DQ論。如辱罵裁判、賽事工作人員，或其他隊伍之教練與選手；或頂替他人出賽等。

選手犯規。如穿越禁制區；告知或導引其他選手找尋檢查點。經裁判逕行舉發或其他教練與選手舉證，最終由大會判定，即以DQ論。

選手超出比賽限制時間(OT)，成績組即判定DQ，不得提出任何投訴。

順點賽中，選手未按地圖指示依賽程順序到訪各檢查點，及未正確使用Sport Ident電子計時系統之電子記錄指卡完成到訪記錄，或遺漏記錄賽程任一檢查點及電子指卡內記錄檢查點的順序錯誤者，經成績組判定，即以DQ論，不得提出任何投訴。

檢查點設置有任何問題，需先進行投訴，由選手或教練口頭告知大會，由大會處理，大會將口頭回覆處置方式。若不服處置方式，可書面提出抗議。抗議書向賽事中心索取。

(二)DNS：未出發。選手已經完成報到之手續，但因個人之因素，如身體突然不適等，而未出場比賽，即以DNS論。

(三)DNF：未完成。選手已經出發進行比賽，但因個人之因素，如比賽中受傷等，而未完成比賽，直接前往成績組報到者，即為DNF。

十八、氣候：請參考中央氣象局掌握最新資訊：<https://www.cwb.gov.tw/V7/forecast/>

比賽期間，如遇下雨，比賽仍照常舉行。但有雷擊之可能與暴雨之發生，比賽將由大會決定是否暫停或者延期舉行。

十九、性騷擾申訴管道：

根據性騷擾防治法：對他人性騷擾者，若觸犯刑法，將處二年以下有期徒刑、拘役或科或併科新臺幣十萬元以下罰金。

本會於獲知有性騷擾事件發生時，將協助被害人處理相關事宜。

本會服務電話:(02)8771-1444 或電子信箱 orienteingtw@yahoo.com.tw。

或您可撥打 113 保護專線尋求協助，或撥打 110 向事件發生地警察機關報案。

面對性騷擾，人人都說不
No Sexual Harassment



二十、其他事項：

本規程如有未盡事宜，得經中華民國定向越野協會報請教育部核定後實施，修正時亦同。

111 年全國小學生定向越野錦標賽

二號公告

- 壹、依據：111 年 01 月 26 日臺教體署全(三)字第 1110003005 號函辦理。
- 貳、宗旨：配合教育部落實學校體育教學，蓬勃校園運動風氣，提昇學生體適能，並且培育運動績優學生，增強定向越野技術水準，進而提倡我國定向越野運動風氣與提昇定向越野競技層級。

參、指導單位：教育部體育署

肆、主辦單位：屏東縣政府、中華民國定向越野協會

伍、協辦單位：屏東縣體育會、屏東縣體育會定向越野委員會、臺北市定向越野協會、朱崙定向越野俱樂部、町巷運動工作室

陸、贊助單位：原創網路資訊有限公司、森森數位科技印刷有限公司、Footland

柒、比賽資訊：

一、比賽日期：民國 111 年 03 月 26 日(星期六)。

二、比賽地點：屏東縣民公園(屏東市)。

三、選手報到時間與報到地點：

請參賽選手於 03 月 26 日(星期六)下午 13 點 00 分至 13 點 30 分完成報到，報到地點位於「**屏東糖廠冰店部外側**」，請參賽選手於指定時間內至報到處報到，領取選手號碼布、SI 電子指卡。

◎賽事中心設有行李寄存服務，惟請勿存放貴重物品，如有物件遺失，本會恕不負責。

★Google 地圖可以定位「**屏東糖廠冰店部**」，即可抵達賽事中心。

緯度座標 22.6615865

報到流程：選手依個人報到(取消團體報到)，先配合量測額溫，若超過 37.5 度 C 者，將不受理報到出賽；額溫低於 37.5 度 C(含)者，進行手部乾洗手清潔，而後簽名報到領取號碼布與指卡。有呼吸道症狀或發燒者，應儘速就醫後在家休養，避免參加比賽活動(大會備有額溫槍與 75%酒精)。

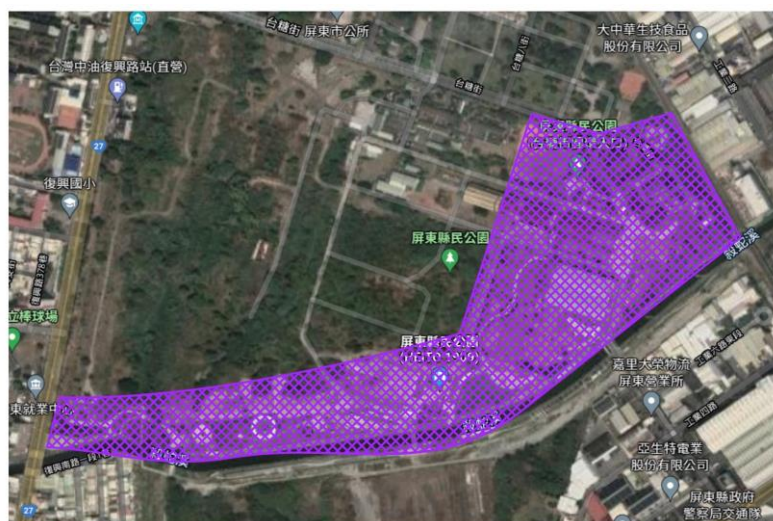
📌電子指卡穿戴方式：<https://reurl.cc/AK7W68>

報到時，領取號碼布與電子指卡。領取人，須對指卡之歸還負起責任。

如有遺失 SI 指卡，每只須賠償新台幣 3,000 元。

四、比賽區域說明：

1. 賽事區域**屏東縣民公園**，如下圖所標示的紫紅色區域為選手禁區，請參賽選手及教練前往報到時需注意切勿進入賽區勘查場地，如經發現舉報並由賽事團隊確認屬實後，將取消參賽選手此次賽事資格與成績。
2. 公園裡提供完備的旅遊設施：
 - ★地標塔：位於公園西南側，在此可眺望殺蛇溪、舊糖廠及大半個園區。
 - ★殺蛇溪觀景步道：全長約 1.2 公里的殺蛇溪河畔，搭配植栽與燈光，加上與左岸、右岸、五分車鐵道及舊引水道相互整合，顯得美輪美奐。
 - ★地坑遺址：為日據時代所留下，非縣府工程團隊刻意營造，用途主要作為當時糖廠人員辦公用的地下室，戰爭時期兼具避難功能。
 - ★在水一方：直徑約 47 公尺之圓形水池，東側開一條直通圓心的 1.5 米小徑，水面倒影適合拍照。
 - ★秘境花園：位於在水池第 3 處，日落劇場演出場地之一，可座位休憩上方有鏡面遮蔽。
 - ★雙園遊憩：孩童遊戲區，一園為彈跳床、另一園為沙坑。
 - ★地景劇場：地標塔旁的圓形劇場，降挖式可以產生迴音效果，日落劇場演出場地之一。
 - ★鄰水步道：園區三階層式水池，屬於退堤功能可當滯洪功能。
3. 賽區屬為開放空間，園區主要道路偶有腳踏車與園區公務車輛通行，人行步道上也經常有遊客健走，請選手在賽場運動中，特別注意車輛與遊客行人，如發生碰撞，選手須負起最大責任，禁止穿著金屬釘鞋參賽。
4. 賽區多以鋪砌路面步道，公園內大樹林立，植栽種類豐富，並沿邊坡栽植，具有水土保持及生態教育意義，易跑度與能見度良好，建議以一般慢跑鞋或路跑鞋為佳。(勿穿釘鞋)。
5. 本次賽事場域區分如下圖所示：



五、報到地點：屏東糖廠冰店部外側(屏東縣屏東市台糖街 67 號)



六、交通資訊：

★交通指引

屏東糖廠

🚗1、開車

國道三號高速公路：下麟洛交流道右轉台一線至屏東市民生路右轉廣東南路，約 1 分鐘至廠區大門，停車於廠區內停車場

由 88 快速道路：至萬丹引道下(南下者左轉，北上者右轉)轉台 27 線接復興路至屏東市區(右轉)台糖街，約 300 公尺右側廠區大門進入

🚆2、台鐵：乘車至屏東車站，步行 10 分鐘可到達

屏東縣民公園：

🚆搭雙鐵：搭至臺鐵屏東站

1、於屏東火車站(站前廣場)租借 Pbike 至棒球場站、屏東市公所站

2、步行 3 分鐘至屏東轉運站

(1)搭乘 515、8201、8202、8203、8208、8209、8210、8212、8215 至復興國小站

下車，步行約 200 公尺抵達復興路出入口

(2)搭乘 506 至縣民公園站下車，步行約 200 公尺至台糖街出入口

🚗開車：

1、由和生路(台 1 線)來，停放附設小汽車停車場(含 8 格遊覽車停車格)

2、由屏東工業區來，停放於工業六路附設小汽車停車場

3、由復興路(台 27 線)來，停放於台糖街路邊停車場

🚲騎車：

1、由復興路/復興南路(台 27 線)來，停放於附設機車停車場

2、由屏東工業區來，停放於工業六路附設機車停車場

3、由台糖街來，停放台糖街路邊機車停車場

七、活動流程：

時間	內容	備註
13：00-13：30	選手報到	領取指卡/號碼布 與熱身時間
13：30-13：40	活動開場	
13：40-13：50	重要賽事訊息宣布	定向越野規則說明
13：50-14：00	集體前往出發區	請聽從現場工作人員 指示移動
14：00	積分賽選手出發(集體出發)	低年級男/女童組 親子雙人組
14：10	順點賽第一批選手出發 (每批選手間隔1分鐘)	中年級男/女童組 高年級男/女童組
14：10-15：10	比賽時間	
15：10-15：30	成績計算	
15：30-15：40	大合照	全體參賽教練/選手 大合照
15：30-16：00	公告成績	
16：00~16：30	頒獎	每組頒發前六名 (※因應疫情本次賽事採 取自取獎狀及獎牌)

捌、競賽賽制：

一、比賽形式：1.積分賽【低年級男/女童組；親子雙人組】(集體出發)

2.順點賽【中年級男/女童組；高年級男/女童組】(每批選手間隔1分鐘)

二、比賽時間：14時00分，選手開始出發，15時10分結束比賽，預計16時00分前頒獎。

三、比賽限制時間(overtime)：

1.低年級組比賽限時50分鐘，逾時30秒(含)倒扣積分10分，超過60分鐘將不予排名。

2.中、高年級組級雙人組，限時40分鐘，逾時將不予排名。

玖、比賽地圖：

- 一、地圖繪製：林冠宇
- 二、賽圖為 A4 尺寸，地圖比例尺為 1：3000。
- 三、地圖規範 ISSprOM2019，等高線間隔為 2 公尺。
- 四、繪圖日期：2022 年 03 月
- 五、賽程設計：林冠宇

拾、賽事團隊：

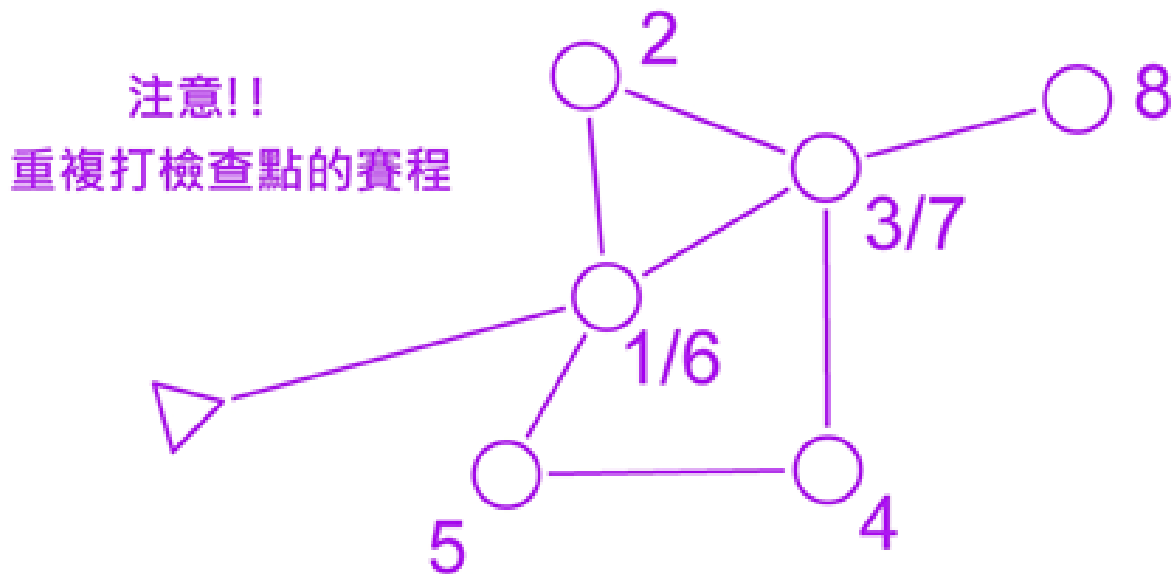
- 一、賽事裁判：沈永賢、陳薇婷、林冠宇、周孟蓉、秦浩青、陳婷婕、王若瑤、田玲珠、王淑娟、賴俊宏、唐湘宇、林鈺婷、余剛式、高俊豐、吳家瑋、柳旻宏、劉俊概、郭明義、李孟齊、林俐雯、李穎仁、陳俊義、許偉勝
- 二、醫護人員：黃寶儀

拾壹、賽程資訊：各組賽程資訊：資料如下，如有變動，以現場所提供賽圖為準。

項次	組別	報名人數	賽程長度(公里)	檢查點數量(個)/滿分	勝出時間(分鐘)	限制時間(分鐘)
1	高年級男童組	11	1.8	18	15	40
2	高年級女童組	14	1.7	17	15	40
3	中年級男童組	11	1.7	17	15	40
4	中年級女童組	4	1.4	16	15	40
5	低年級男童組	2	積分賽	1000	20	50
6	低年級女童組	1	積分賽	1000	20	50
7	親子雙人組	12	積分賽	1000	20	50

一、賽程注意事項：

部分組別會出現『重複打檢查點的賽程』，選手依造檢查點順序進行，每一個檢查點都需要做打卡動作，賽程範例如下：



二、出發方式：

(一)積分賽選手【低年級男/女童組；親子雙人組】(集體出發)

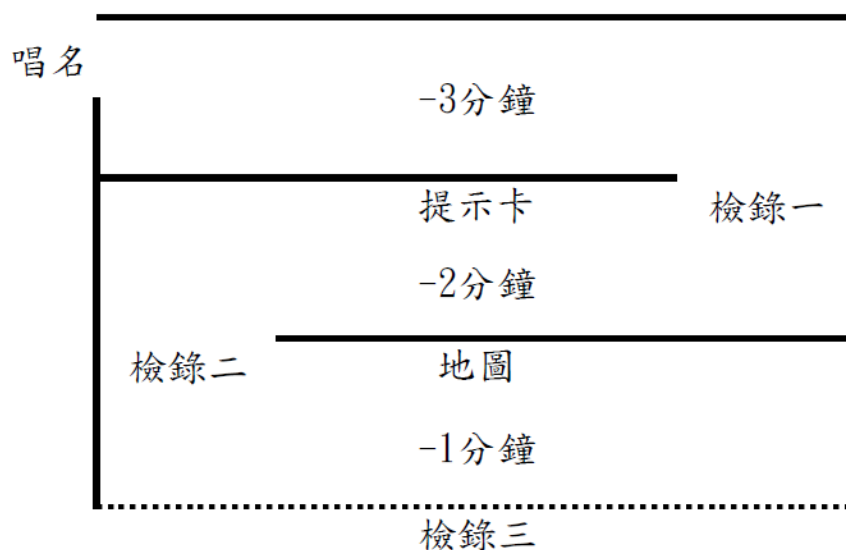
順點賽選手【中年級男/女童組；高年級男/女童組】(每批選手間隔 1 分鐘)

(二)參賽選手依個別出發時間逕行前往出發區準備，依出發時間進入-3 分鐘區進行檢錄，在-2 分鐘區備有提示卡供選手領取，在-1 分鐘區拿取各自賽圖(可確認地圖組別，不可閱讀地圖)，等待發令器聲響後，**直接出發(不需感應出發(STA))**，出發時間以出發序時間為主。

(三)離開出發區後，選手須依現場指示標誌，前往起點。未通過起點，經起點裁判登記者，取消排名資格(DQ)

(四)請依循引導線通過起點定向旗後，獨自導航完成比賽。

(五)出發方式採統一賽道，方式如下圖：



(六)遲到的選手必須向出發區裁判報到，由裁判安排出發，其損失時間將不獲補償。出發裁判會以準時報到之選手為優先，因此遲到的選手，出發時間可能會受影響。遲到之選手以此做出投訴，賽事中心將不受理。

(七)遲到之選手，若遲到超過 **10** 分鐘，將不獲安排出發。

拾貳、比賽規則：

(一)除了賽事提供的地圖，以及規則認可的裝備外，選手禁止使用任何可顯示定位的工具，包括可立即通訊的器材(如 GPS 顯示器、手機、無線電對講機等)。

(二)選手遺失地圖或指卡，視為『未完成賽事(DNF)』論，但仍須向成績處理組報到。

(三)選手不得移動或破壞檢查點裝置與比賽設施，若有毀損、遺失，除成績不予計算(DQ)，還須賠償毀損之裝置與設施。

(四)為求比賽圓滿，選手不論是否完成賽程，務必返回終點向成績處理報到，否則當失蹤論。

比賽規則若有修改，大會將會儘快通知選手，若無法於比賽前通知選手，將會於比賽當日公告。

如有選手違反比賽規則，則該名選手之比賽成績將視作無效(DQ)。

(五)車輛與行人：賽區為開放空間，園區主要道路偶有腳踏車與園區公務車輛通行，人行步道上也經常有遊客健行，請選手在賽場運動中，特別注意車輛與遊客行人，如發生碰撞，選手須負起最大責任。

(六)飲水站：賽事中心備有飲用水，賽區內不設水站。

(七)成績處理系統：採用 SI 電子計時系統。

1.本賽事採用 SPORTident 電子指卡，比賽結束時，在成績下載處歸還；未歸還或遺失者，請繳交新台幣\$3,000 元。

2.所有成績，以大會公佈的為準。

3.各組成績，除在比賽當天現場公布外，亦會在『中華民國定向越野協會』網頁 <http://www.ctoa.tw> 公布。

4.另外各組分段時間，也會同步公告，選手需要查閱。可上網瀏覽。

(八)參賽選手沒有使用賽區的優先權，請尊重公園內其他使用者。

(九)電子指卡正確穿戴法：<https://reurl.cc/ldbXZ9>

(十)比賽時，號碼布以別針固定於身體正面。

(十一)親子組必須兩人同時通過終點線。

(十二)有時會有多名選手同時返回終點，請選手小心，避免互相碰撞。

(十三)當每一位選手打卡『FIN(終點)』感應器後，須前往成績處理組排隊繳交指卡。

(十四)所有選手無論是否完成比賽，皆須於 16:00 前向成績處理組報到，否則當失蹤論(成績無效)。

(十五)選手遺失指卡或號碼布，也須向成績處理組報到。

(十六)通過終點線之選手不得重返賽區，並須盡快前往成績處理組，繳交指卡。

拾參、獎勵：各組別前三名頒發獎牌，前六名頒發獎狀。

拾肆、競賽專有名詞解釋：

一、DQ：失去排名資格。選手失去排名資格之狀況如下：

(一)選手違反運動精神與道德，經大會判定，即以 DQ 論。如辱罵裁判、賽事工作人員，或其他隊伍之教練與選手；或頂替他人出賽等。

(二)選手犯規。如穿越禁制區；告知或導引其他選手找尋檢查點。經裁判逕行舉發或其他教練與選手舉證，最終由大會判定，即以 DQ 論。

(三)選手超出比賽限制時間(OT)，成績組即判定 DQ，不得提出任何投訴。

(四)順點賽中，選手未依地圖指示，依序找尋檢查點，經成績組判定，即以 DQ 論，不得提出任何投訴。只要漏尋任一個檢查點，或尋點順序錯誤，即為 DQ。

(五)檢查點設置有任何問題，需先進行投訴，由選手之教練口頭告知大會，由大會處理，大會將口頭回覆處置方式。若不服處置方式，可書面提出抗議。抗議書向成績組索取。

二、DNS：未出發。

選手已經完成報到之手續，但因個人之因素，如身體突然不適等，而未出場比賽，即以 DNS 論。

三、DNF：未完成。

選手已經出發進行比賽，但因個人之因素，如比賽中受傷等，而未完成比賽，直接前往終點成績組報到者，即為 DNF。

拾伍、氣候：請參考中央氣象局掌握最新資訊：<https://www.cwb.gov.tw/V8/C/>比賽期間，如有下雨，比賽仍照常舉行。除非有雷擊之可能與暴雨之發生，比賽將由大會決定是否暫停或者延期舉行。選手可自備換穿衣物至園區內化妝室更衣。

拾陸、保險：選手如有個別疾病之病史，建議選手慎重考慮自身安全，自行加保個人人身意外保險。

本次活動提供公共意外責任險。(所有細節依投保公司之保險契約為準)。個人如有其他額外需求，請自行加保。

大會負擔所有選手自完成報到手續至活動結束期間新臺幣 300 萬元之公共意外責任險，保險內容如下：

1. 每一個人身體傷亡：新臺幣 300 萬元。
2. 每一個事故身體傷亡：新臺幣 1,500 萬元。
3. 每一事故財物損失：新臺幣 200 萬元。
4. 保險期間內總保險金額：新臺幣 3,400 萬元。

拾柒、申訴：

一、有關競賽上所發生之所有問題，各單位應於該項比賽後 20 分鐘內，以書面由領隊或指導教練簽章，並繳交保證金伍仟元，向大會提出，申訴成立時保證金退還，否則由大會沒收。

二、申訴以大會仲裁委員會之判決為終決。

拾捌、性騷擾申訴管道：

根據性騷擾防治法：對他人性騷擾者，若觸犯刑法，將處二年以下有期徒刑、拘役或科或併科新臺幣十萬元以下罰金。

本會於獲知有性騷擾事件發生時，將協助被害人處理相關事宜。

本會服務電話：(02)8771-1444 或電子信箱 orienteingtw@yahoo.com.tw。或您可撥打 113 保護專線尋求協助，或撥打 110 向事件發生地警察機關報案。

面對性騷擾，人人都說
No Sexual Harassment



拾玖、其他事項：

本規程如有未盡事宜，得經中華民國定向越野協會報請教育部核定後實施，修正時亦同。

貳拾、各組出發時間表

低年級男童組

隊名/單位名/團體名	參賽者姓名	號碼布	指卡號碼	出發時間
屏東縣四維國小	余又勝	520	7060546	14:00:00
屏東縣四維國小	余又鈞	521	7060547	14:00:00

中年級男童組

隊名/單位名/團體名	參賽者姓名	號碼布	指卡號碼	出發時間
勝利國小	利昀叡	522	7060548	14:10:00
新竹市康橋國際學校	王人頡	523	7060549	14:11:00
屏東縣新庄黑豹	簡子炯	524	7060550	14:12:00
屏東縣新庄黑豹	蘇郁楷	525	7060551	14:13:00
屏東縣獅子鄉丹路國民小學	歐以恩	526	7060552	14:14:00
屏東縣獅子鄉丹路國民小學	魯浩恩	527	7060553	14:15:00
屏東縣獅子鄉丹路國民小學	田宸翼	528	7060554	14:10:00
屏東縣獅子鄉丹路國民小學	司正豪	529	7060555	14:11:00
屏東縣獅子鄉丹路國民小學	范駿瀚	530	7060556	14:12:00
照海華德福	陳昊渝	531	7060557	14:13:00
鈞唯一家	張皓為	532	7060558	14:14:00

高年級男童組

隊名/單位名/團體名	參賽者姓名	號碼布	指卡號碼	出發時間
楠陽國小	李祐丞	533	7060559	14:10:00
屏東縣獅子鄉丹路國民小學	魯丞威	534	7060560	14:11:00
屏東縣獅子鄉丹路國民小學	歐以樂	535	7060561	14:12:00
屏東縣獅子鄉丹路國民小學	柯侑均	536	7060562	14:13:00
屏東縣獅子鄉丹路國民小學	范育成	537	7060563	14:14:00
屏東縣獅子鄉丹路國民小學	朱文宣	538	7060564	14:15:00
屏東縣獅子鄉丹路國民小學	尤齊	539	7060565	14:10:00
臺北市萬興國小	許柏瑞	540	7060566	14:11:00
新竹縣東興國小	陳威綦	541	7060567	14:12:00
鈞唯一家	張惟鈞	542	7060568	14:13:00

低年級女童組

隊名/單位名/團體名	參賽者姓名	號碼布	指卡號碼	出發時間
新竹市康橋國際學校	王又樂	501	7060527	14:00:00

中年級女童組

隊名/單位名/團體名	參賽者姓名	號碼布	指卡號碼	出發時間
勝利國小	林昱君	502	7060528	14:10:00
屏東縣獅子鄉丹路國民小學	顏子璇	503	7060529	14:11:00
屏東縣獅子鄉丹路國民小學	歐以蓁	504	7060530	14:12:00
屏東縣獅子鄉丹路國民小學	洪沐霖	505	7060531	14:13:00

高年級女童組

隊名/單位名/團體名	參賽者姓名	號碼布	指卡號碼	出發時間
台東縣霧鹿國小	余芸萱	506	7060532	14:10:00
台東縣霧鹿國小	王牧潔	507	7060533	14:11:00
台東縣霧鹿國小	林子茜	508	7060534	14:12:00
台東縣霧鹿國小	余欣岑	509	7060535	14:13:00
台東縣霧鹿國小	余雲順	510	7060536	14:14:00
台東縣霧鹿國小	邱祖寧	511	7060537	14:15:00
屏東縣新庄黑豹	林夢玟	512	7060538	14:16:00
屏東縣新庄黑豹	蘇可芯	513	7060539	14:10:00
屏東縣新庄黑豹	李芯亞	514	7060540	14:11:00
新北市集美國小	鍾舒宇	515	7060541	14:12:00
新竹縣東興國小	楊若溱	516	7060542	14:13:00
屏東縣獅子鄉丹路國民小學	姍努·武本將	517	7060543	14:14:00
屏東縣獅子鄉丹路國民小學	林恩慈	518	7060544	14:15:00
屏東縣獅子鄉丹路國民小學	華宇欣	519	7060545	14:16:00

親子雙人組

隊名/單位名/團體名	參賽者姓名	號碼布	指卡號碼	出發時間
冠銘	蘇炳而	544	7060570	14:00:00
冠銘	蘇冠銘	544	7060570	14:00:00
VS	鄭沅夏	545	7060571	14:00:00
VS	鄭嘉琪	545	7060571	14:00:00
GS	雷門	546	7060572	14:00:00
GS	鄭嗣暘	546	7060572	14:00:00
中正國小低年級	黃湘羚	547	7060573	14:00:00
中正國小低年級	李伯諺	547	7060573	14:00:00
金槍魚/楠陽國小	李宜臻	548	7060574	14:00:00
金槍魚/楠陽國小	李文欽	548	7060574	14:00:00
小小展	展恩加	549	7060575	14:00:00
小小展	展苡甯	549	7060575	14:00:00

貳拾壹、選手出發時間表(出發序)。出發序若有更動，以賽事當日現場公告為準。

選手出發時間表(出發序)

出發時間	賽 道						
14:00:00	積分賽選手出發 (集體出發)						
	低年級 男/女童組			親子雙人組			
14:10:00	中年級 女童組	中年級 男童 A 組	中年級 男童 B 組	高年級 女童 A 組	高年級 女童 B 組	高年級 男童 A 組	高年級 男童 B 組
	林昱君 / 502	利昀叡 / 522	田宸翼 / 528	余芸萱 / 506	蘇可芯 / 513	李祐丞 / 533	尤齊 / 539
14:11:00	中年級 女童組	中年級 男童 A 組	中年級 男童 B 組	高年級 女童 A 組	高年級 女童 B 組	高年級 男童 A 組	高年級 男童 B 組
	顏子璇 / 503	王人韻 / 523	司正豪 / 529	王牧潔 / 507	李芯亞 / 514	魯丞威 / 534	許柏瑞 / 540
14:12:00	中年級 女童組	中年級 男童 A 組	中年級 男童 B 組	高年級 女童 A 組	高年級 女童 B 組	高年級 男童 A 組	高年級 男童 B 組
	歐以綦 / 504	簡子炯 / 524	范駿瀚 / 530	林子茜 / 508	鍾舒宇 / 515	歐以樂 / 535	陳威綦 / 541
14:13:00	中年級 女童組	中年級 男童 A 組	中年級 男童 B 組	高年級 女童 A 組	高年級 女童 B 組	高年級 男童 A 組	高年級 男童 B 組
	洪沐霖 / 505	蘇郁楷 / 525	陳昊渝 / 531	余欣岑 / 509	楊若溱 / 516	柯侑均 / 536	張惟鈞 / 542
14:14:00		中年級 男童 A 組	中年級 男童 B 組	高年級 女童 A 組	高年級 女童 B 組	高年級 男童 A 組	
		歐以恩 / 526	張皓為 / 532	余雲順 / 510	納努·武本將 / 517	范育成 / 537	
14:15:00		中年級 男童 A 組		高年級 女童 A 組	高年級 女童 B 組	高年級 男童 A 組	
		魯浩恩 / 527		邱祖寧 / 511	林恩慈 / 518	朱文宣 / 538	
14:16:00				高年級 女童 A 組	高年級 女童 B 組		
				林夢玟 / 512	華宇欣 / 519		

111 年全國小學生定向越野錦標賽

隊職員名單【國小女童組】

【1】新竹市康橋國際學校

領隊： 教練：王彰盟 管理：

Name	Start Number	Card Number	Start Time
王又樂	501	7060527	14 : 00 : 00

【2】勝利國小

領隊： 教練：洪佩聖 管理：

Name	Start Number	Card Number	Start Time
林昱君	502	7060528	14 : 10 : 00

【3】屏東縣獅子鄉丹路國民小學

領隊：吳明宗 教練：韋念慈、顏佳儀 管理：

Name	Start Number	Card Number	Start Time
顏子璇	503	7060529	14 : 11 : 00
歐以蓁	504	7060530	14 : 12 : 00
洪沐霖	505	7060531	14 : 13 : 00
納努·武本將	517	7060543	14 : 14 : 00
林恩慈	518	7060544	14 : 15 : 00
華宇欣	519	7060545	14 : 16 : 00

【4】台東縣霧鹿國小

領隊：郭惠珍 教練：歐陽良惟 管理：林哲儀、馬秀君、黃菁華

Name	Start Number	Card Number	Start Time
余芸萱	506	7060532	14 : 10 : 00
王牧潔	507	7060533	14 : 11 : 00
林子茜	508	7060534	14 : 12 : 00
余欣岑	509	7060535	14 : 13 : 00
余雲順	510	7060536	14 : 14 : 00
邱祖寧	511	7060537	14 : 15 : 00

【5】 屏東縣新庄黑豹

領隊：

教練：吳家瑋

管理：

Name	Start Number	Card Number	Start Time
林夢玟	512	7060538	14：16：00
蘇可芯	513	7060539	14：10：00
李芯亞	514	7060540	14：11：00

【6】 新北市集美國小

領隊：

教練：鍾馨原

管理：鍾舒閔

Name	Start Number	Card Number	Start Time
鍾舒宇	515	7060541	14：12：00

【7】 新竹縣東興國小

領隊：

教練：葉瑞英

管理：

Name	Start Number	Card Number	Start Time
楊若溱	516	7060542	14：13：00

111 年全國小學生定向越野錦標賽

隊職員名單【國小男童組】

【1】屏東縣四維國小

領隊： 教練：余剛式 管理：

Name	Start Number	Card Number	Start Time
余又勝	520	7060546	14 : 00 : 00
余又鈞	521	7060547	14 : 00 : 00

【2】勝利國小

領隊： 教練：洪佩聖 管理：

Name	Start Number	Card Number	Start Time
利昀睿	522	7060548	14 : 10 : 00

【3】新竹市康橋國際學校

領隊： 教練：王彰盟 管理：

Name	Start Number	Card Number	Start Time
王人韻	523	7060549	14 : 11 : 00

【4】屏東縣新庄黑豹

領隊： 教練：吳家瑋 管理：

Name	Start Number	Card Number	Start Time
簡子炯	524	7060550	14 : 12 : 00
蘇郁楷	525	7060551	14 : 13 : 00

【5】楠陽國小

領隊：李文欽 教練：李文欽 管理：莊秀婷

Name	Start Number	Card Number	Start Time
李祐丞	533	7060559	14 : 10 : 00

【6】 屏東縣獅子鄉丹路國民小學

領隊：吳明宗 教練：韋念慈、顏佳儀 管理：

Name	Start Number	Card Number	Start Time
歐以恩	526	7060552	14：14：00
魯浩恩	527	7060553	14：15：00
田宸翼	528	7060554	14：10：00
司正豪	529	7060555	14：11：00
范駿瀚	530	7060556	14：12：00
魯丞威	534	7060560	14：11：00
歐以樂	535	7060561	14：12：00
柯侑均	536	7060562	14：13：00
范育成	537	7060563	14：14：00
朱文宣	538	7060564	14：15：00
尤齊	539	7060565	14：10：00

【7】 照海華德福

領隊： 教練：葉加敏 管理：

Name	Start Number	Card Number	Start Time
陳昊渝	531	7060557	14：13：00

【8】 鈞唯一家

領隊： 教練：張耿義 管理：

Name	Start Number	Card Number	Start Time
張皓為	532	7060558	14：14：00
張惟鈞	542	7060568	14：13：00

【9】 臺北市萬興國小

領隊： 教練：許文桐 管理：

Name	Start Number	Card Number	Start Time
許柏瑞	540	7060566	14：11：00

【10】 新竹縣東興國小

領隊： 教練：陳信宏 管理：

Name	Start Number	Card Number	Start Time
陳威綦	541	7060567	14：12：00

【11】 國立中正小學定向越野代表隊

領隊： 教練： 管理：

Name	Start Number	Card Number	Start Time
鄭凱懋	543	7060569	14：14：00

111年全國小學生定向越野錦標賽 申訴書

申訴事由				糾紛發生：	
				時 間：	
				地 點：	
申訴事實					
證明事項或證人					
申訴單位		領隊或教練 簽 名		日期	111年03月26日
				時間	時 分
				地點	屏東縣民公園
裁判長意見					
審判委員會判決					

審判委員召集人：

(簽 章)

附註：凡未按規定辦理之申訴概不受理。



教育部體育署



臺北市定向越野協會
Taipei City Orienteering Association



原創網路服務
股份有限公司



森森數位科技
印刷有限公司

